



KEIMFARBEN GmbH & Co KG



Представитель
KEIMFARBEN GmbH & Co KG в России

Центр Декоративных и Фасадных технологий
ООО "Рестауро СПб"
Россия, 192007, Санкт-Петербург
ул. Днепропетровская, д. 57
Тел.+7-(812)-335-91-04
www.zentr.spb.ru
E-mail: info@zentr.spb.ru



Колерование силикатных красок Колерные карты KEIM-Palette Exclusiv® и KEIM Farbspektrum®

Колерование

Особенность. Технические возможности. Колерные карты

Цвет – это свойство поверхности вызывать определенное зрительное ощущение, которое зависит от характера светового потока, отраженного от этой поверхности.

Падая на поверхность, поток света (лучистой энергии) частично отражается, частично проникает в глубь тела, угасая по мере проникновения в толщу вещества. Степень угасания зависит от характеристики лучевого потока и, не в последнюю очередь, от свойств вещества, в котором происходит этот процесс.

Этот аспект очень важен при сравнительной оценке материалов, используемых для окраски поверхностей, в частности силикатных красок на основе жидкого калиевого стекла и материалов на органической основе, например, синтетических смол.

Как известно для колеровки силикатных красок используются минеральные неорганические пигменты. Долговечность силикатных покрытий в большой степени зависит от состава пигментной смеси, взятой для их изготовления. Пигментный состав для красок **KEIM** подобран таким образом, чтобы надежно обеспечивалась так называемая силикатизация покрытия. При этом силикатизация должна протекать в таких условиях, чтобы красочный слой был равномерным по толщине и в его составе содержалось как можно меньше аморфных соединений кремнезема.





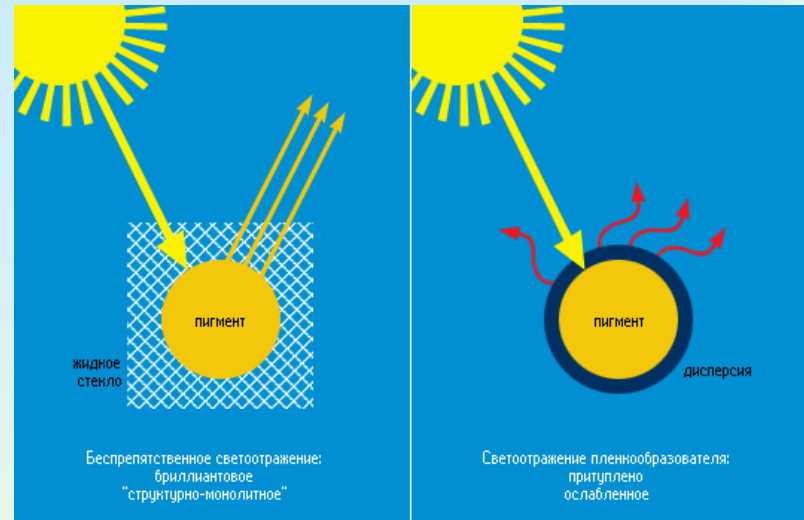
Колерование силикатных красок Колерные карты KEIM-Palette Exclusiv® и KEIM Farbspektrum®

Используемые для силикатных красок пигменты являются, прежде всего, щелочестойкими и стойкими к действию различных атмосферных факторов твердым кристаллами различных цветов. Они обладают способностью вступать в химическое взаимодействие с жидким стеклом.

Блеск цвета минеральных неорганических пигментов **KEIM** не омрачается диффузным рассеиванием света в отличие от покрытий на основе дисперсии синтетической смолы (синтетические органические краски). Это проявляется, прежде всего, при падении света полосами. Иллюстрация показывает это свойство.

Связанная жидким стеклом силикатная краска показывает высокую прозрачность света (как настоящее стекло); лучи света отражаются направленно. Это свойство придает окрашенному силикатному покрытию яркость и живость цвета. Дисперсия синтетической смолы, наоборот, содержит много рассеивающих центров, которые вызывают диффузное отражение и поглощение света и ухаждают вместе с тем контрастность.

Силикатные краски **KEIM** помимо своей долговечности обладают самыми яркими расцветками. Эта особенность красок, их глубокие лессирующие свойства и малая запыляемость позволяют получить методом окраски архитектурно-художественные эффекты, трудно достижимые при работе с другими красками.





Колерование силикатных красок Колерные карты KEIM-Palette Exclusiv® и KEIM Farbspektrum®

Описанные выше свойства силикатных красок **KEIM** обуславливают некоторые технологические особенности их колеровки. Так, например, технические характеристики применяемого неорганического пигмента (помол, механическая прочность, форма кристалла) ограничивают возможности получения любого цвета вне заводских условий, например с помощью мини-колеровочных машин.

Способы автоматической колеровки на местах, используемые в настоящее время различными поставщиками красок, предусматривают применение в качестве пигмента универсальных красителей, которые по своим характеристикам, конечно же, отличаются от неорганических минеральных пигментов, используемых при изготовлении цветной силикатной краски на заводе.

Автоматическая колеровка подразумевает применение синтетических красителей-концентратов (т.н. универсальных красителей). Количество таких концентратов в рецептуре для колеровки стандартного ведра краски измеряется в унциях. Для силикатных красок **KEIM** используются цельные минеральные неорганические пигменты (не концентраты), смешение которых осуществляется с белой краской в долях (%).

Для получения всех тонов **KEIM** применяют 10 основных готовых пигментных паст (**KEIM Volltonfarbe** - полноцветных красок). Поэтому колеровку силикатных красок в больших объемах целесообразно производить в заводских условиях; для получения малых объемов силикатной краски понадобится собственно белая силикатная краска, набор пигментных паст и соответствующая рецептура.





Колерная карта KEIM Palette Exclusiv®/Кайм Палетте Эксклюзив®

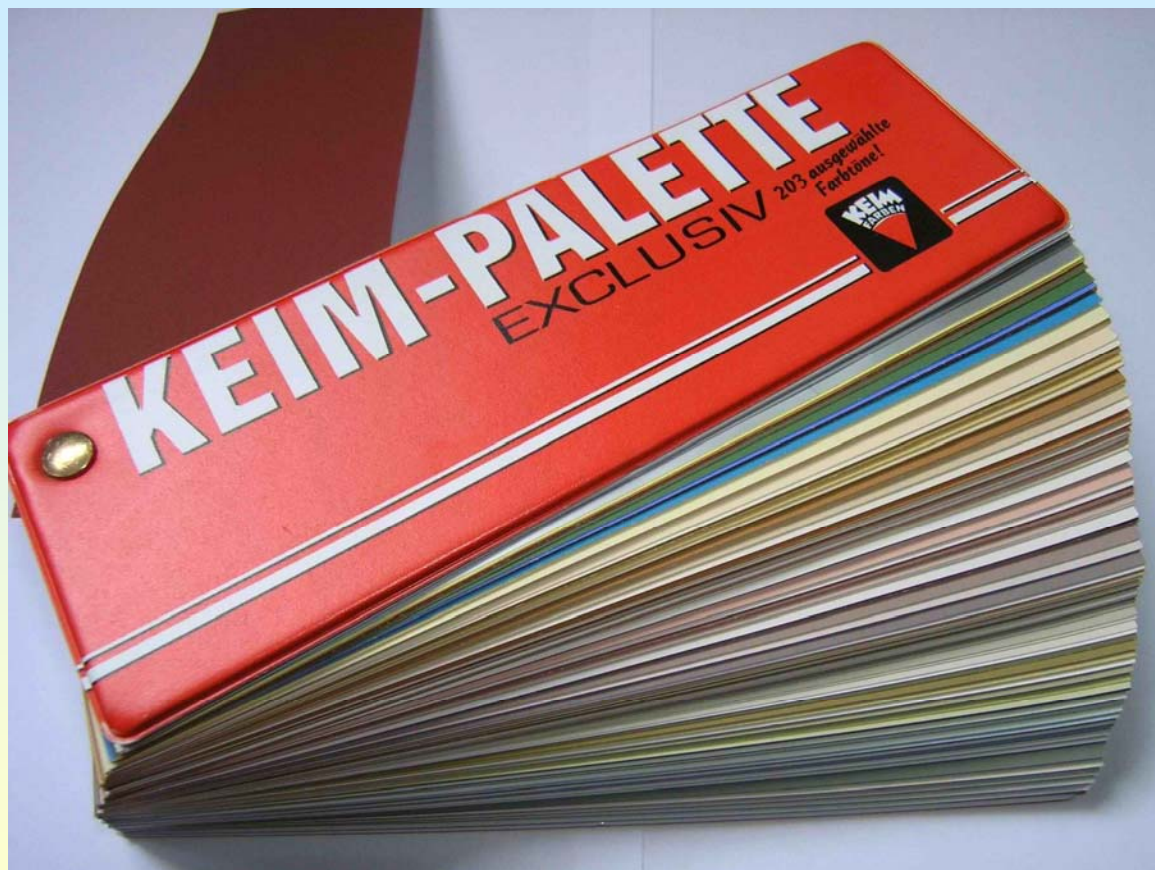
203 ЦВЕТОВЫХ ТОНА





Колерная карта KEIM Palette Exclusiv®/Кайм Палетте Эксклюзив®

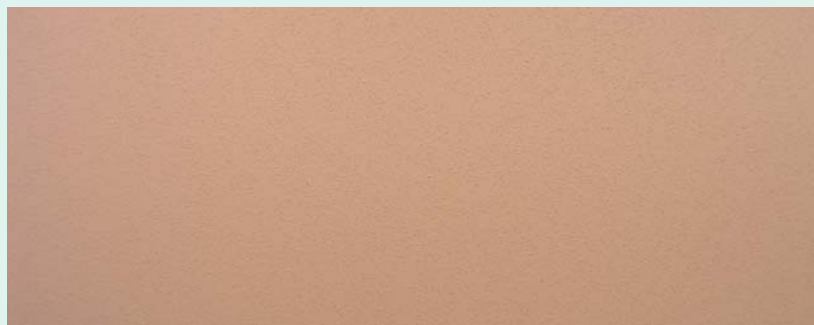
203 ЦВЕТОВЫХ ТОНА





Колерная карта KEIM Palette Exclusiv®/Кайм Палетте Эксклюзив®

203 ЦВЕТОВЫХ ТОНА



KEIM					KEIM
9146	9872	weiß	ca.	68,7%	9146
	9002	ocker	ca.	24,4%	
	9003	oxidrot	ca.	5,2%	
	9008	schwarz	ca.	0,1%	
	9010	oxidrot dunkel	ca.	1,6%	
				<u>100,0%</u>	
		Hellbezugswert: 34,1			

Колерная карта KEIM Farbspektrum®/Кайм Фарбспектрум®



Справа два ряда:
полноцветные тона
9001, 9002, 9003, 9004,
9005 и 9006, 9007, 9008,
9009, 9010



Для систем Keim Purkristalat®, Keim Granital®, Keim Concretal®,
Keim Concretal Lasur®, Keim Quarzil®, Keim Quarzil Historic®, Keim
Reversil®, Keim Restauro Lasur®, Keim Porosil Farbe®, Keim Porosil
Lasur®

Большое спасибо за Ваше внимание!



**“Keimfarben” / “Рестауро СПб”
Диедорф/Германия, Санкт-Петербург/Россия
2004-2007 гг.**